

Impactos socio-ambientales de los eventos extremos de lluvia

Valle Inferior del Río Chubut

Los eventos extremos de lluvia impactan en el territorio



Carga de sedimentos



Pérdida de calidad del agua



Dificultad para potabilizar



Riesgo de Inundaciones

La frecuencia y magnitud de los eventos extremos de lluvia están aumentando en las zonas costeras patagónicas desde 1960 y esta tendencia continuará en el futuro debido al cambio climático.



Los impactos del cambio climático exacerbaban las desigualdades y discriminaciones presentes en la sociedad.

Algunas personas nos vemos más afectadas que otras frente a fenómenos climáticos y a las problemáticas del agua, dependiendo de las situaciones de vulnerabilidad social, económica, ambiental, cultural, entre otras, a las que estemos expuestas.

Infancias y personas adultas mayores



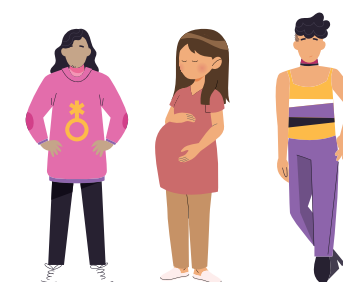
Personas en situación de vulnerabilidad social



Personas + expuestas a los fenómenos



Mujeres, personas trans, personas no binarias y otras identidades



Personas con discapacidad

